

Ваш ключ к успеху

Видеоуроки и книги для
профессионального роста
штурманов



Radar/ARPA FURUNO

1. Вводный урок Radar/ARPA РЛС/САРП
2. False echoes - Ложные эхосигналы
3. Control Panel
4. On-Screen boxes and Markers
5. Cursor Menu
6. Настройка радара
7. Main Menu - Echo
8. Main Menu - Mark
9. Main Menu - Alarm
10. Main Menu - TT AIS
11. Main Menu - Plotter
12. Main Menu - Nav Data
13. Main Menu - Nav Line WPT
14. Main Menu - Customize Test
15. Нанесение графических объектов - функция Mark
16. Функции Trail и Vector
17. Информация о цели



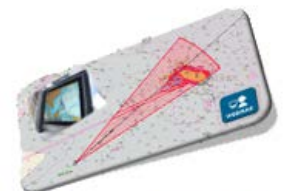
FURUNO ECDIS FMD

1. Знакомство с основным интерфейсом. Часть 1
2. Знакомство с основным интерфейсом. Часть 3
3. Знакомство с основным интерфейсом. Часть 4
4. Установка карт и корректуры
5. Создание плана перехода и пользовательской карты
6. Основные вопросы от PSC



Вебинар ECDIS

1. Новый стандарт ECDIS IHO S-52 Presentation Library 4.0;
2. Настройка ECDIS как средства предупреждения посадки на мель;
3. Подводные камни ЭКДИС: нюансы настройки Safety Contour and Safety Depth, а также режимов отображения ENC на дисплее, о которых обязан знать каждый штурман;
4. Утилиты: Manual position fix, User map.





Kongsberg DP K-Pos ver.7

1. Организация дисплея
2. DP panel
3. Status line
4. Функциональность панели оператора
5. Режимы просмотра (Views)
6. Menu



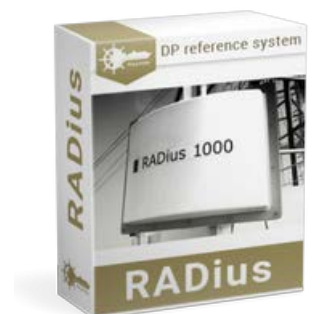
SpotTrack

1. Обзор SpotTrack
2. Настройки SpotTrack



RADius

1. Обзор RADius
2. Настройки и Maintenance RADius



Fanbeam

1. Fanbeam
2. Настройка и управление Fanbeam
3. Старт и настройка Fanbeam
4. Реакция на настройки





Понятие DP

Эта книга является отличным подспорьем для повышения знаний в области DP уже действующим оператором. Также, как и хорошим учебным материалом для изучения DP по ходу прохождения курсов.



Есть вопросы по ECDISy (книга)

Данная книга предоставляет ключевые знания об ECDIS, которые от Вас ожидают. Даже опытные операторы ECDIS найдут здесь много нового для себя. Книга представлена в лёгком стиле общения автора со своим знакомым, который имеет опыт работы с ECDIS, но у которого всё же возникают вопросы. Предоставленная информация раскроет ожидания международных организаций касательно оператора ECDIS.





ISM Code

После изучения этого курса, вы сможете:

- понять контекст, в котором рамки правил, обязанностей и направлений деятельности, установленные ISM Code, были созданы;
- знать содержание ISM Code;
- определить шаги, которые должны быть предприняты для обеспечения соблюдения Системы Управления Безопасностью;
- понять, как играть свою роль в обеспечении соблюдения требований;
- быть в состоянии описать и реализовать на практике различные элементы Системы Управления Безопасностью на борту судна и на берегу;
- продемонстрировать свои знания и понимание.



Risk Assessment

1. Risk Management
2. Permit to Work



HSE MS

1. HSE MS: Overview
2. HSE MS: Risk Assessment & Job Safety Analysis
3. HSE MS: Permit to Work System





Планирование перехода

1. Подбор карт и книг на переход
2. Прокладка курса на карте
3. Ортодромия
4. Построение ортодромии
5. Подход к порту
6. Distance tables
7. Guide to port entry
8. NP77, NP202, NP284
9. NP100 The Mariner's handbook
10. NP136 Ocean passages for the world
11. NP281 ALRS
12. NP282 ALRS
13. NP283 ALRS
14. NP285 ALRS
15. NP286 ALRS
16. Sailing directions
17. Основы WayPoint
18. Ортодромия в WayPoint
19. AMVER в WayPoint
20. Отправляем AMVER Report через Inmarsat-C
21. Passage Plan



Корректурa

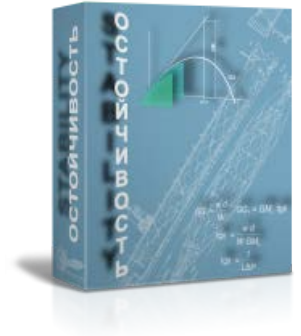
1. Рекомендации к ведению корректуры и виды выпусков Извещений Мореплавателям
2. О корректуре карт из NP 294
3. Структура еженедельного выпуска Извещений Мореплавателям
4. Корректурa Каталога карт и книг
5. Журнал учёта корректуры
6. Корректурa карт
7. Временная и предварительная корректурa
8. Корректурa лоций
9. Корректурa Admiralty List of Lights and Fog Signals
10. Корректурa ALRS Vol 1
11. Корректурa ALRS Vol 2
12. Корректурa ALRS Vol 3
13. Корректурa ALRS Vol 5
14. Корректурa ALRS Vol 6





Остойчивость

1. Закон Архимеда
2. Смещение центра тяжести
3. Метацентрическая высота
4. Рассчитываем метацентрическую высоту
5. Оси судна
6. Остойчивость — Находим LCG
7. Гидростатические таблицы
8. Вывод формул дифферента и осадок
9. Рассчитываем дифферент и осадки
10. Рассчитываем метацентрическую высоту (GM)
11. Плечо статической остойчивости
12. Построение диаграммы статической остойчивости
13. Общие критерии остойчивости
14. Построение диаграммы динамической остойчивости
15. Критерий погоды



Draft Survey

1. Вводный урок
2. Размерения судна
3. Снятие осадок
4. Осадки на перпендикулярах
5. MMM и Гидростатика
6. Net Displacement
7. Final Survey
8. Дополнение
9. Таблицы



Программа Draft Survey

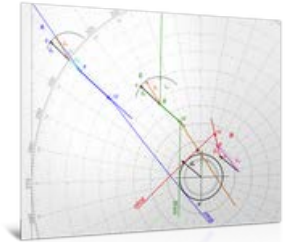
1. Вводный урок
2. Visual Basic
3. Обзор программы Draft Survey
4. Редактирование кода
5. Редактирование кода. Практическое занятие 1
6. Редактирование кода. Практическое занятие 2
7. Excel-программа





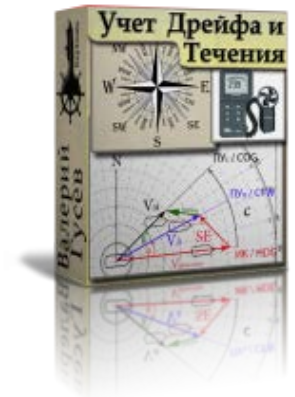
Маневренный планшет

1. Маневренный планшет (введение)
2. Маневренный планшет (полный пример)
3. Маневренный планшет — 3 цели
4. Маневренный планшет — 4 цели
5. Маневренные планшеты в отличном качестве



Учет дрейфа и течения

1. Параметры ветра
2. Определение дрейфа
3. Учет дрейфа при прокладке
4. Определение истинного ветра
5. Учет течения
6. Совместный учет течения и ветра при прокладке



Terrestrial Navigation

1. Definitions – Earth
2. Datums and Distances
3. Charts
4. Position Lines and Positions
5. Sailings
6. IALA buoyage System
7. Tides
8. Keeping a log



COLREGS - Психология столкновений

1. Case studies – Разбор аварийных ситуаций
2. Definitions – Определения
3. Lookout and safe speed – Наблюдение и безопасная скорость
4. Risk of Collision – Оценка опасности столкновения
5. Actions to avoid collision – Действия по избежанию столкновения
6. COLREGS and manoeuvrability – МППСС и маневренность судна
7. Channels and TSS – Плавание в каналах и СРД
8. RORs and Case Studies – Правила расхождения и разбор типовых случаев

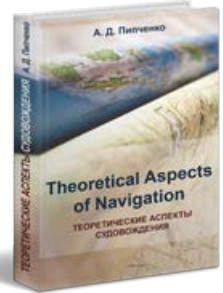




Книга: Теоретические Аспекты Судовождения

Книга охватывает такие каверзные вопросы судовождения как:

- современные требования ИМО к точности судовождения, и знаниям судоводителей в этой области;
- особенности картографических проекций используемых в навигации;
- точность и достоверность картографической информации;
- планирование маршрута и расчет плавания различными способами;
- методы анализа и обработки серий измерений, определение доверительной вероятности;
- оценка точности места судна, определенного различными способами;
- выбор оптимальных ориентиров для определения места судна;
- оценка рисков при планировании морского перехода.



Крюйс Пеленг

Речь идёт о практическом применении данного способа определения места судна. О том, как при несении ходовой вахты, можно определить место судна при помощи одного ориентира.



GMDSS Furuno

1. Обзор УКВ станции Furuno (VHF Furuno)
2. Тесты УКВ станции Furuno (VHF Furuno)
3. Отправка Distress сигнала через УКВ станцию Furuno (VHF Furuno)
4. УКВ станция Furuno (VHF Furuno) - Individual Call
5. Обзор ПВ/КВ станции Furuno (MF/HF SSB Furuno)
6. Тесты ПВ/КВ станции Furuno (MF/HF SSB Furuno)
7. Отправка Distress сигнала через ПВ/КВ станцию Furuno (MF/HF SSB Furuno)
8. Обзор Inmarsat-C Furuno
9. Test Inmarsat-C Furuno
10. Отправка E-mail через Inmarsat-C Furuno
11. Отправка Telex через Inmarsat-C





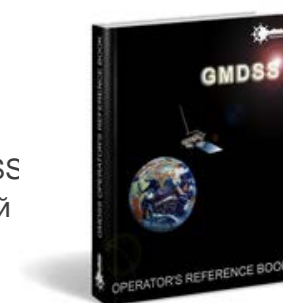
Speedlog Furuno

1. Speedlog Furuno DS 60 Основные функции
2. Speedlog Furuno DS 60 Настройки в MENU
3. Speedlog Furuno DS 60 Настройка Berthing line
4. Speedlog Furuno RD 50



GMDSS Operator Reference Book

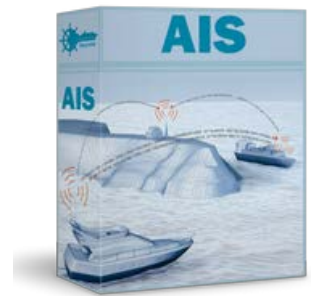
Эта книга является вспомогательным материалом по ГМССБ (GMDSS). За основу её взяты Radio Regulations применительно к интересующей нас морской подвижной службе.





AIS

1. Вводное слово
2. Нормативная база АИС
3. Назначение, структура и состав АИС
4. Принцип работы АИС
5. Отображение информации АИС. Использование АИС в целях предотвращения столкновений судов



LRIT

1. Общие понятия о системе LRIT
2. Структура и другие факты о системе LRIT



BNWAS

1. Вводное понятие о BNWAS
2. BNWAS and Personnel Alarm System



GPS

1. Вводные понятия и принципы GPS
2. Космический сегмент GPS
3. Сегмент управления GPS
4. Пользовательский сегмент GPS
5. Принципы определения позиции с помощью GPS (часть 1)
6. Принципы определения позиции с помощью GPS (часть 2)
7. Погрешности и точность GPS.mp4
8. Дифференциальный режим GPS
9. WAAS RAIM





Enclosed Space Entry

1. Enclosed Space Hazards (part 1)
2. Enclosed Space Hazards (part 2)
3. Draeger X-AM 2000
4. Draeger X-AM 7000 (basics)
5. Draeger X-AM 7000 (alarms)
6. Draeger X-AM 7000 (Measurements)
7. Confined Space Entry - Generic Risk Assessment



Breathing Apparatus & BA Compressor

1. Breathing Apparatus
2. BA Compressor



Fire extinguishers and hoses

1. Требования, предъявляемые к огнетушителям
2. Проверки огнетушителей
3. Требования, предъявляемые к пожарным шлангам и гидрантам
4. Проверки пожарных шлангов и гидрантов
5. Разборка и сборка порошкового огнетушителя с картриджем
6. Огнетушители (тонкости) pdf
7. Пожарные шланги (тонкости) pdf



Fire Alarm System

1. Обзор Fire System Consilium
2. Fault of fire system





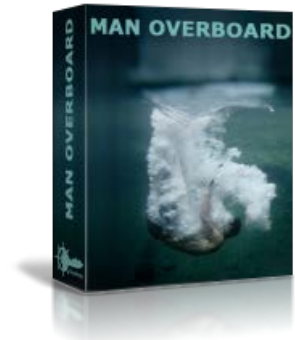
Fast Rescue Boats

1. FRB Davit
2. FRB Arrangement
3. FRB Driving



MAN OVERBOARD

1. Видео Man Overboard
2. Постеры MOB манёвров
3. Man OverBoard плакат на А3
4. Treatment of people recovered from cold water



Контейнеры

1. Типы контейнеров
2. Маркировка контейнера
3. Bay Plan
4. Cargo Plan
5. Cargo Hold Lashing
6. Deck Lashing (part 1)
7. Deck Lashing (part 2)
8. Special Cargo
9. Discharging
10. Cargo Assistant (введение)
11. Loading (part 1)
12. Loading (part 2)
13. Loading (part 3)
14. Cargo Log Book



PRO Танкер

1. Pump Room (part 1)
2. Pump Room (part 2)
3. 95% & 98% alarm
4. Центральный Манифолд Танкера
5. САЗРИУС / ODME





Мореходная астрономия

1. Построение небесной сферы
2. Параллактический треугольник
3. Общие принципы астрономического определения места судна
4. Подбор светил по Star finder
5. Поправка секстана
6. Наблюдения
7. Исправление высот
8. Находим местный часовой угол и склонение по Brown's Almanac
9. Расчет высоты и азимута светила по Norie's Tables (Fomalhaut)
10. Расчет высоты и азимута светила по Norie's Tables (Alphecca)
11. Расчет высоты и азимута светила по Norie's Tables (Venus)
12. Приводим к одному зениту и находим перенос
13. Находим координаты обсервованного места судна
14. Объяснение величин логарифмов в Norie's Tables



Поправка компаса

1. Расчет поправки компаса по звезде
2. Расчет поправки компаса по Солнцу
3. Compass observation book
4. Объяснение поправок компаса
5. Заполнение Compass observation book



Расчет поправки компаса при восходе и закате

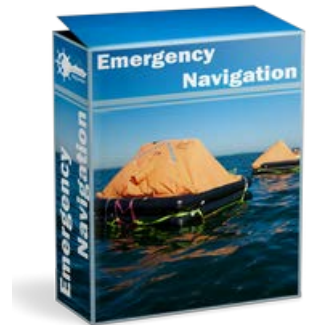
1. Расчет поправки компаса при восходе и закате (пример 1)
2. Расчет поправки компаса при восходе и закате (пример 2)





Emergency Navigation

1. Мореходная астрономия в экстремальных условиях
2. Определение местоположения по разновременным наблюдениям Солнца
3. Определение местоположения по меридиональной высоте Солнца
4. Использование параллели обсервованной широты + астрономия в аварийных условиях



OziExplorer - инструкция к применению

1. О программе OziExplorer
2. Быстрый старт OziExplorer
3. Конфигурация OziExplorer
4. WayPoints and Routes
5. Options of Calibration
6. Tracks
7. Alarm zone
8. WayPoints, Events, Features, Comments, Points
9. Обзор дополнительных функций
10. Anchor alarm, MOB, WayPoint alarm
11. Выравниваем изображение карты в Photoshop
12. Подключаем GPS через USB



Поправка хронометра

1. Радиосигналы точного времени
2. Поправка хронометра
3. Двойные щелчки в радиосигналах





Метеорология

1. Облака верхнего яруса
2. Облака среднего яруса
3. Облака нижнего яруса
4. Облака вертикального развития
5. Типы облаков
6. Чтение символов на картах погоды
7. Определение направления ветра на карте погоды
8. Код КН-01



Погода в море

1. Вводное слово
2. Циркуляция атмосферы
3. Постоянные ветра и постоянные течения
4. Атмосферные фронты
5. Циклон
6. Отслеживание изменений погоды
7. Синоптическая карта
8. Тропический циклон
9. Weather report
10. Отправляем Weather Report через Inmarsat-C



Приливы

1. Расчет приливов по АТТ
2. Расчет поправок на время
3. Расчет приливо-отливных течений
4. Расчет высоты прилива по гармоническим постоянным
5. Расчет приливо-отливных течений по гармоническим постоянным
6. Атлас течений
7. Excel форма расчетов по гармоническим постоянным

